

DEMANDE DE PERMIS D'URBANISME

Situation projetée

Chaussée de Boondael 94, BAT. C - 1050 Ixelles
Rénovation de l'enveloppe et amélioration des performances
énergétiques du bâtiment C du CPAS d'IXELLES

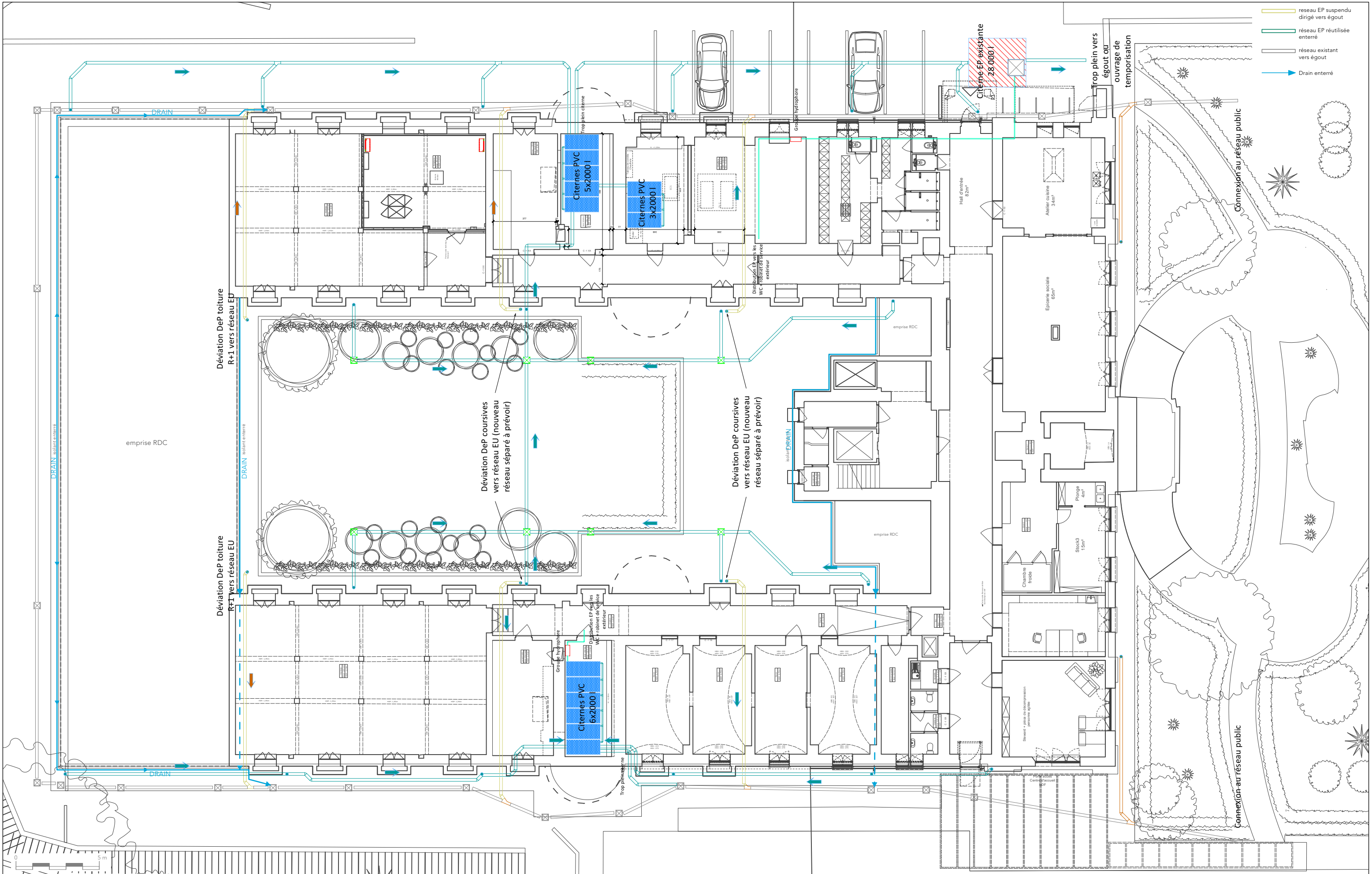


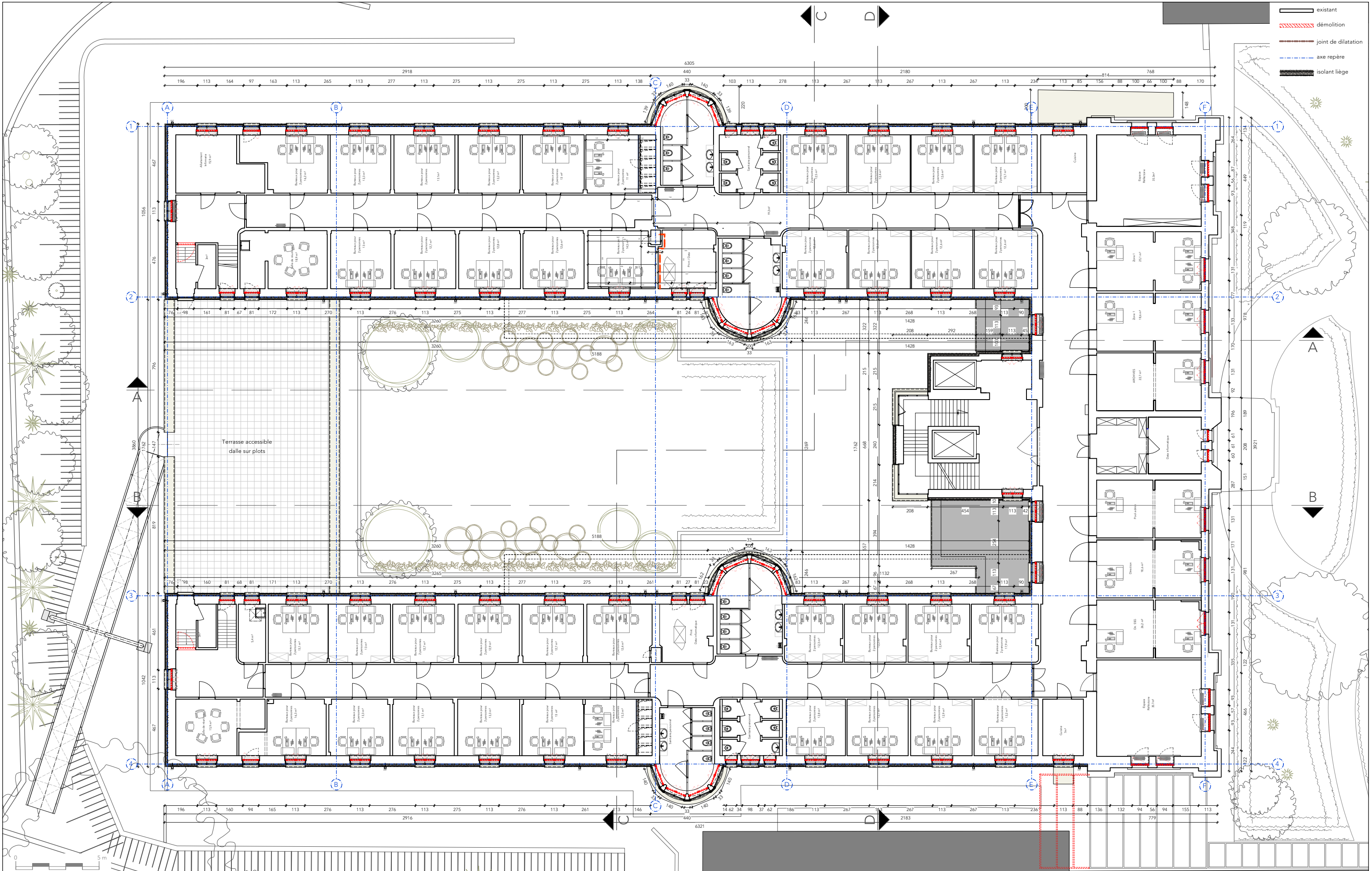
PLAN DE LOCALISATION
ech : 1/5000



PLAN D'IMPLANTATION
ech : 1/1000

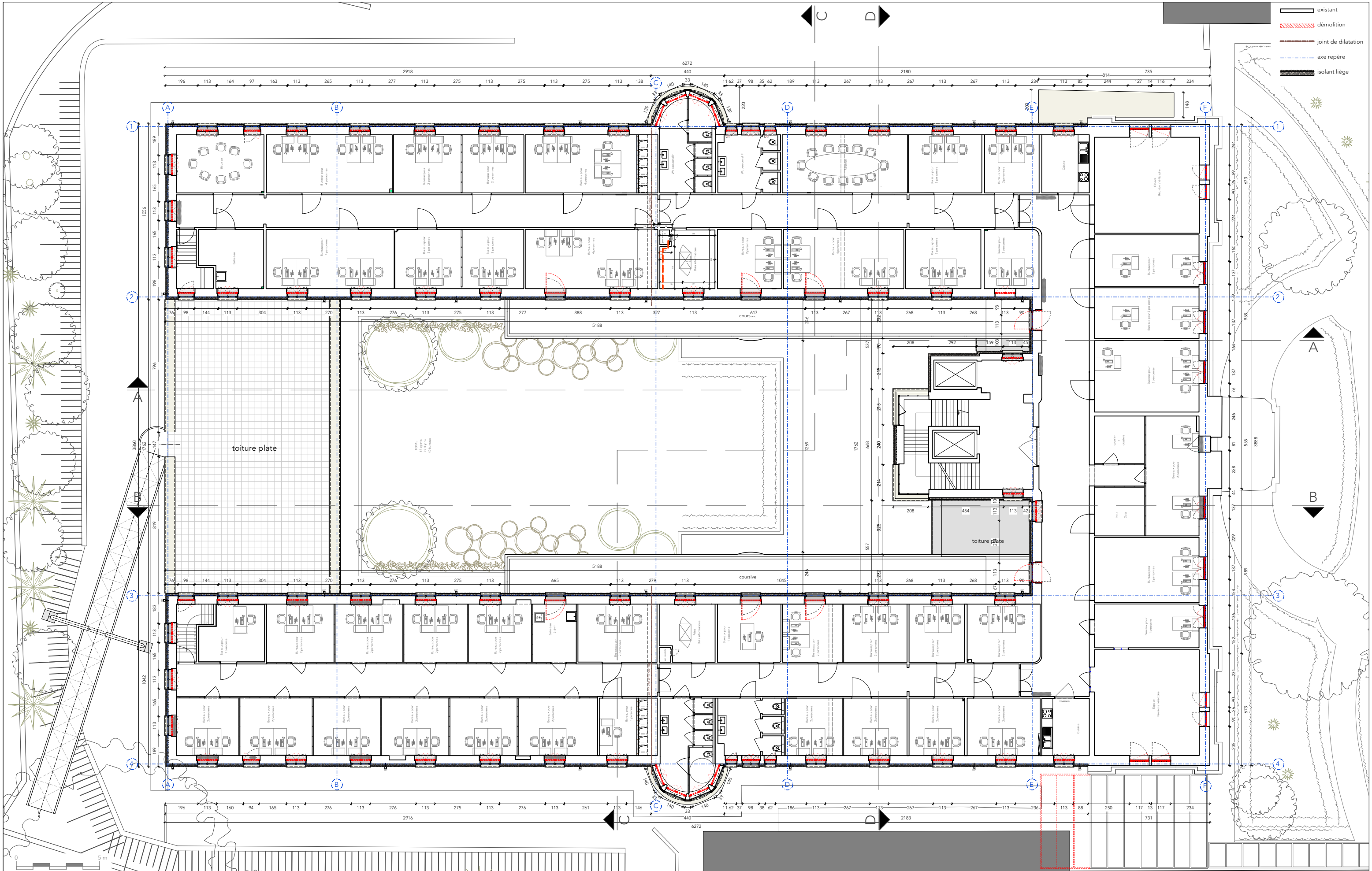


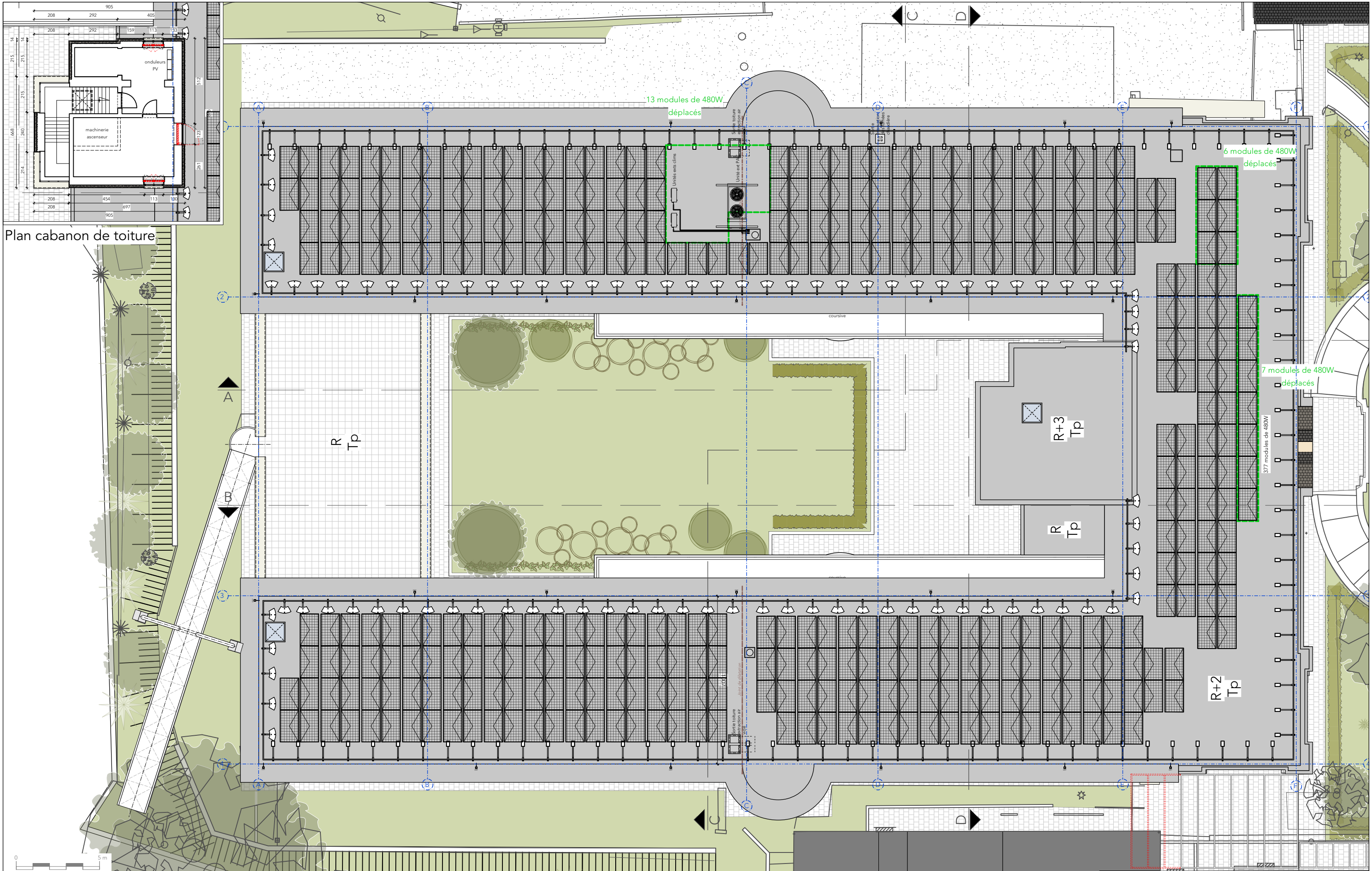




<div>ACCARAIN BOUILLOT</div> <div>ARCHITECTES ASSOCIES</div> <div>Belgique - France - Luxembourg - RDC</div> <div>www.accarain-bouillot.com</div> <div>info@accarain-bouillot.com</div>	CPAS Ixelles - Chaussée de Boondael 94,1050 Ixelles	Maître d'ouvrage: CPAS d'Ixelles	<div>CIPAS OCMW Ixelles Eloene</div>	Stabilité: DEXCO Antwerpsesteenweg 653, 9040 St-Amandsberg	<div>DEXCO</div>	Planche: Plan R+01			5
	DEMANDE DE PERMIS D'URBANISME - Situation projetée	Adresse: Chaussée de Boondael 92 1050 Ixelles	Techniques spéciales / PEB :	WALK Rue des saules 8 - 1360 Thorembais-saint-Trond	<div>WALK</div>	<div>N</div>	Date	26.09.2025	
	Rénovation de l'enveloppe et amélioration des performances énergétiques du bâtiment C du CPAS d'IXELLES						Echelle	1/200	
	AUCUNE REPRODUCTION NE PEUT ETRE FAITE SANS L'ACCORD DE L'ARCHITECTE						Indice	A	

AUCUNE REPRODUCTION NE PEUT ETRE FAITE SANS L'ACCORD DE L'ARCHITECTE

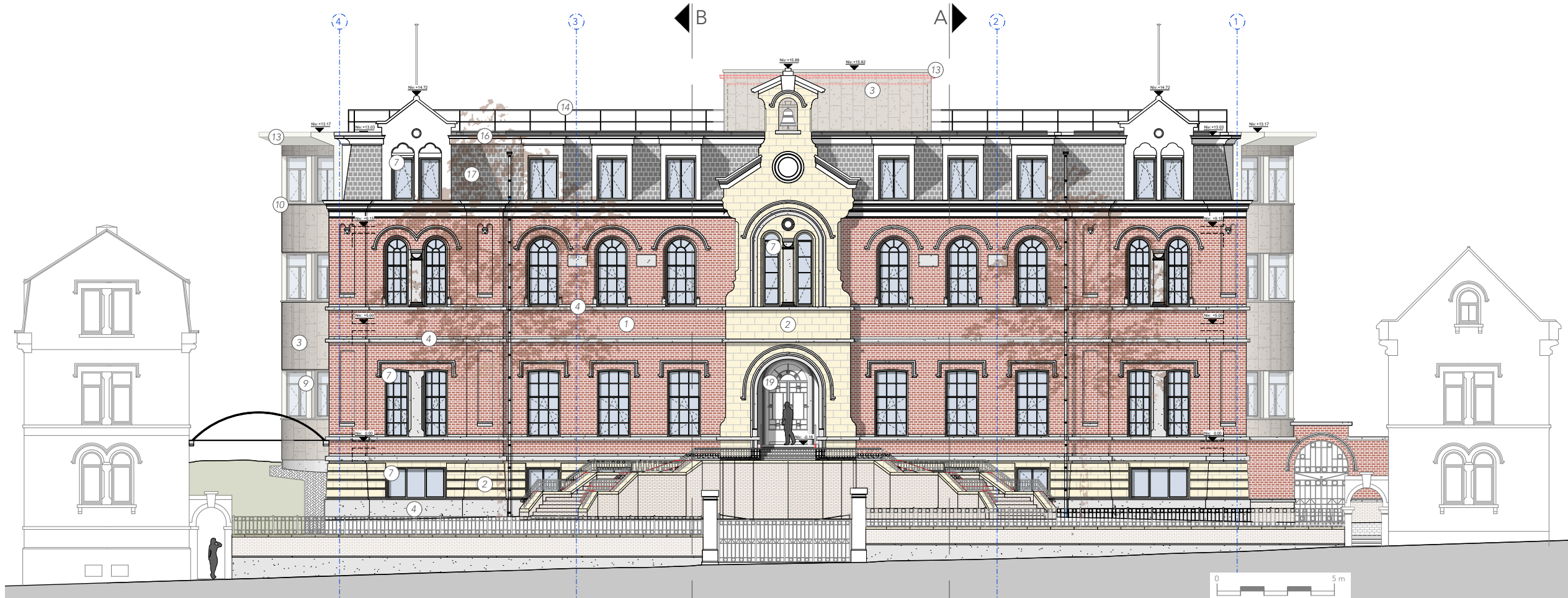




Plan cabanon de toiture

- 1 Brique de parement rouge existante inchangée
- 2 Simili-pierre clanche
- 3 Panneau de liège
- 4 Pierre bleue inchangée
- 5 Nouvelle pierre bleue sur isolant XPS
- 6 Châssis existant conservé aluminium blanc (RAL 9010)
- 7 Nouveau châssis en bois peint en blanc
- 8 Nouveau châssis aluminium thermolaqué blanc (RAL 9010)
- 9 Habillage aluminium blanc entre châssis
- 10 Nouveau seuil en aluminium blanc (RAL 9010)
- 11 DEP en zinc existante
- 12 DEP en zinc remplacée
- 13 Nouvelle corniche aluminium thermolaqué blanc (RAL 9010)
- 14 Garde corps amovible
- 15 Garde corps fixe
- 16 Corniche existante inchangée
- 17 Ardoise existante inchangée
- 18 Couvre mur/profil de rive aluminium thermolaqué blanc
- 19 Grille restaurée et remplacée

Façade sud ouest



Façade nord est



ACCARAIN BOUILLOT
ARCHITECTES ASSOCIES
Belgique - France - Luxembourg - RDC
www.accarain-bouillot.com info@accarain-bouillot.com

CPAS Ixelles - Chaussée de Boondael 94,1050 Ixelles
DEMANDE DE PERMIS D'URBANISME - Situation projetée
Rénovation de l'enveloppe et amélioration des performances énergétiques du bâtiment C du CPAS d'IXELLES

Maître d'ouvrage: CPAS d'Ixelles



Adresse: Chaussée de Boondael 92
1050 Ixelles

Stabilité: DEXCO
Antwerpsesteenweg 653, 9040 St-Amandsberg



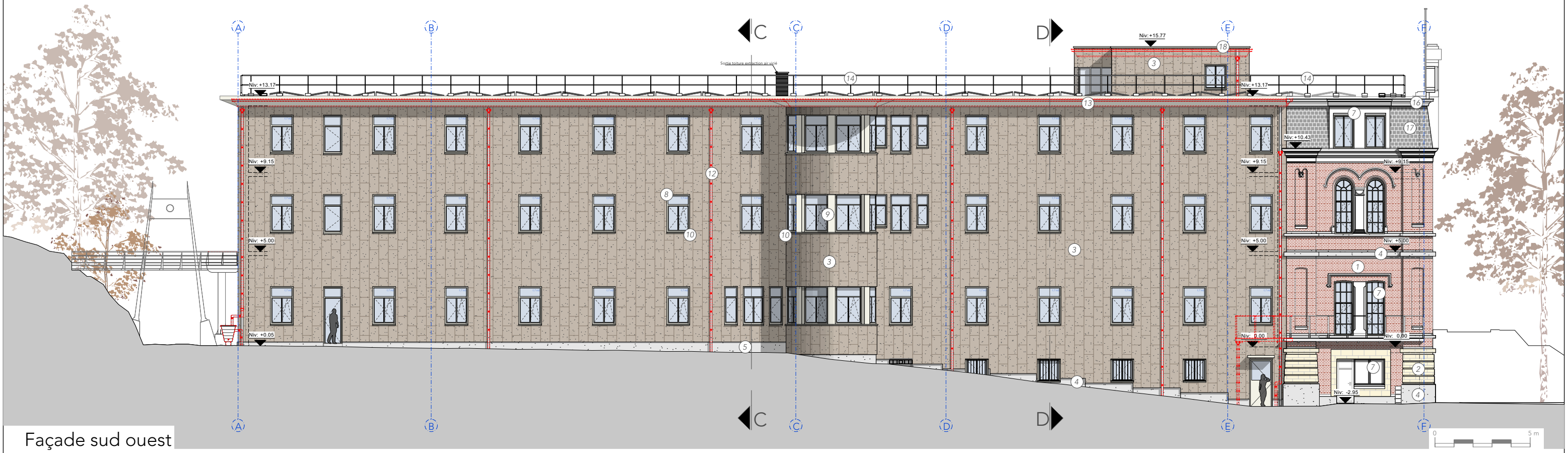
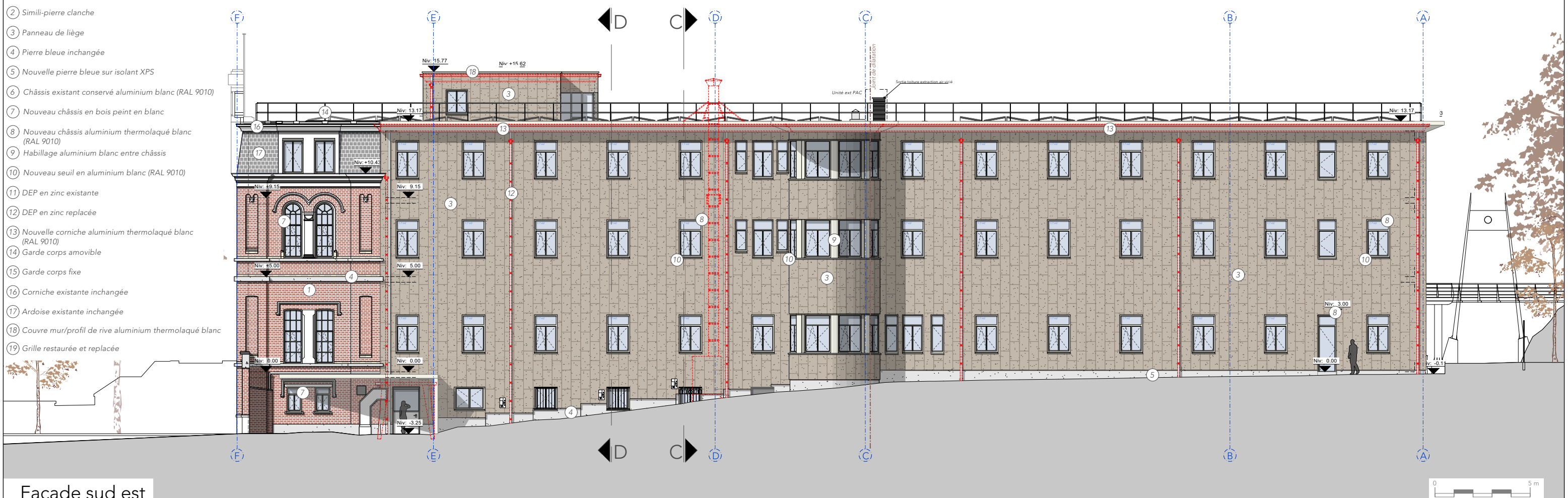
Techniques spéciales / PEB: WALK
Rue des saules 8 - 1360 Thorembais-saint-Trond



Planche: Façade avant
Façade arrière

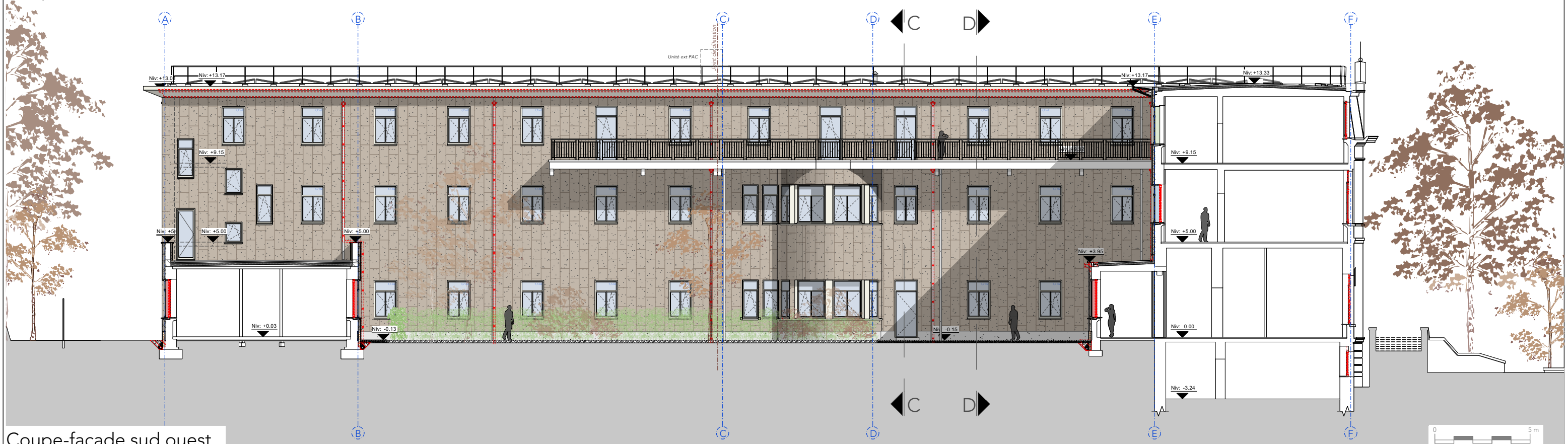
Date	26.09.2025
Echelle	1/200
Indice	A

- 1 Brique de parement rouge existante inchangée
- 2 Simili-pierre clanche
- 3 Panneau de liège
- 4 Pierre bleue inchangée
- 5 Nouvelle pierre bleue sur isolant XPS
- 6 Châssis existant conservé aluminium blanc (RAL 9010)
- 7 Nouveau châssis en bois peint en blanc
- 8 Nouveau châssis aluminium thermolaqué blanc (RAL 9010)
- 9 Habillage aluminium blanc entre châssis
- 10 Nouveau seuil en aluminium blanc (RAL 9010)
- 11 DEP en zinc existante
- 12 DEP en zinc remplacée
- 13 Nouvelle corniche aluminium thermolaqué blanc (RAL 9010)
- 14 Garde corps amovible
- 15 Garde corps fixe
- 16 Corniche existante inchangée
- 17 Ardoise existante inchangée
- 18 Couvre mur/profil de rive aluminium thermolaqué blanc
- 19 Grille restaurée et remplacée





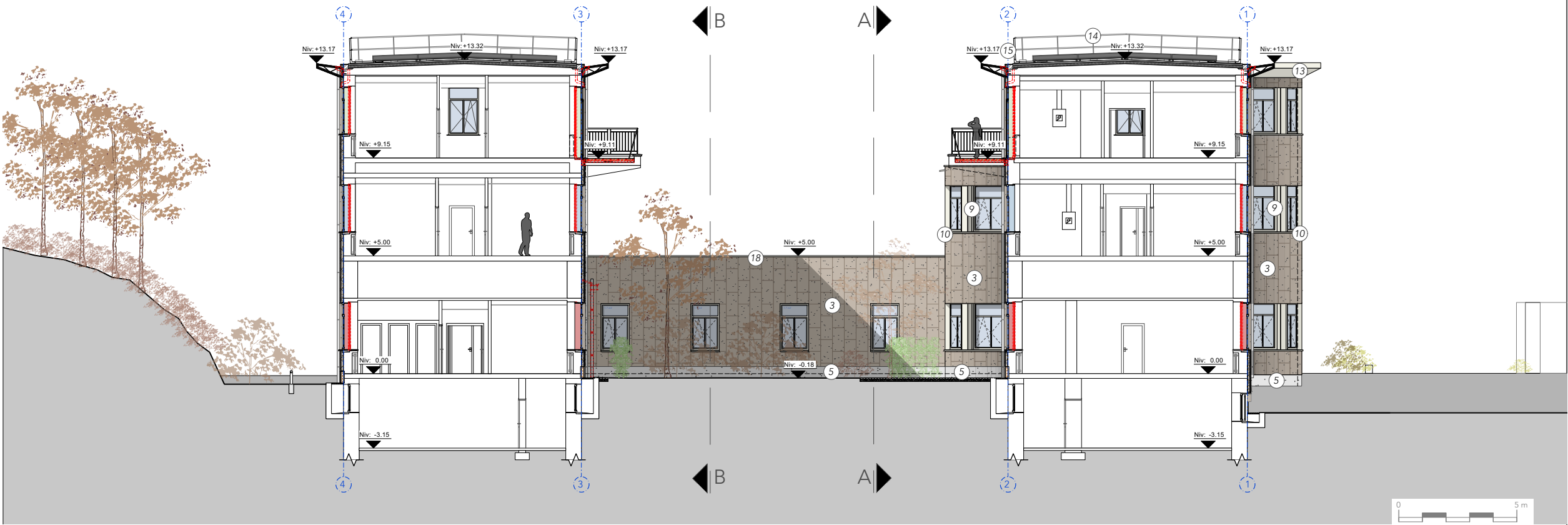
Coupe-façade sud est



Coupe-façade sud ouest

- ① Brique de parement rouge existante inchangée
- ② Simili-pierre clanche
- ③ Panneau de liège
- ④ Pierre bleue inchangée
- ⑤ Nouvelle pierre bleue sur isolant XPS
- ⑥ Châssis existant conservé aluminium blanc (RAL 9010)
- ⑦ Nouveau châssis en bois peint en blanc
- ⑧ Nouveau châssis aluminium thermolaqué blanc (RAL 9010)
- ⑨ Habillage aluminium blanc entre châssis
- ⑩ Nouveau seuil en aluminium blanc (RAL 9010)
- ⑪ DEP en zinc existante
- ⑫ DEP en zinc remplacée
- ⑬ Nouvelle corniche aluminium thermolaqué blanc (RAL 9010)
- ⑭ Garde corps amovible
- ⑮ Garde corps fixe
- ⑯ Corniche existante inchangée
- ⑰ Ardoise existante inchangée
- ⑱ Couvre mur/profil de rive aluminium thermolaqué blanc
- ⑲ Grille restaurée et remplacée

Coupe CC



Coupe DD

